



**EVALUARE NAȚIONALĂ
LA FINALUL CLASEI a IV-a
2014**

**Model de test 3
Matematică**

Județul/sectorul

Localitatea

Școala

Numele și prenumele elevului

.....

Clasa a IV-a

Băiat

Fată

Cod școală

1. Se dau numerele naturale:



A. 640

B. 137

C. 253

D. 263

Încercuiește litera corespunzătoare numărului care are cifra sutelor egală cu diferența celorlalte cifre.

Nu se completează de către elev.

COD

1.

2. În scrierea numărului

7563

7 reprezintă cifra miilor, 5 reprezintă cifra sutelor, 6 reprezintă cifra zecilor, 3 reprezintă cifra unităților.

Scrie, pe spațiile punctate, ce reprezintă fiecare cifră a numărului

4128



1 reprezintă cifra

2 reprezintă cifra

4 reprezintă cifra

8 reprezintă cifra

Nu se completează de către elev.

COD

2.

5. În dreptul numelui fiecărui copil este indicat numărul de puncte obținut la un concurs.

| | |
|----------------|-----------------------------------|
| Andreea | <input type="text" value="956"/> |
| Corina | <input type="text" value="1010"/> |
| Mihai | <input type="text" value="965"/> |
| Ionuț | <input type="text" value="1111"/> |

Scrie, în spațiul indicat, **A** (dacă afirmația este adevărată) sau **F** (dacă afirmația este falsă).



- A. Andreea a obținut cel mai mic punctaj.
- B. Ionuț a obținut cel mai mare punctaj.
- C. Mihai s-a clasat pe locul al II-lea.
- D. Corina s-a clasat pe locul al III-lea.
- E. Mihai a obținut mai multe puncte decât Andreea.

Nu se completează de către elev.

COD

5.

6. Gabriel are cartonașe pe care sunt scrise operații cu numere naturale.

Realizează corespondența între operația matematică și rezultatul corespunzător din dreapta.



Nu se completează de către elev.

COD

6.

7. Mama cumpără 6 cărți. O carte costă 36 de lei.

Pune semnul X în căsuța corespunzătoare operației matematice prin care mama calculează câți lei costă cărțile cumpărate.



36×6

$36 : 6$

$36 - 6$

$36 + 6$

Nu se completează de către elev.
COD

7.

8. Adina dorea să afle cât cântărește câinele ei. Ea s-a urcat pe cântar și acesta indica 35 de kg.
Apoi s-a urcat pe cântar ținându-și câinele în brațe și cântarul indica 41 de kg.

Scrie câte kilograme are câinele Adinei.



_____ kilograme

Nu se completează de către elev.
COD

8.

9. În careul de mai jos, fiecare rând și fiecare coloană trebuie să conțină o singură dată cifrele de la unu la cinci.

Completează căsuțele cu cifrele lipsă.



| | | | | |
|---|---|---|---|---|
| | 2 | 3 | 4 | 5 |
| 2 | 3 | | | 1 |
| 3 | | 5 | 1 | 2 |
| 4 | 5 | 1 | 2 | |
| 5 | 1 | 2 | 3 | 4 |

Nu se completează de către elev.
COD

9.

10. Ai la dispoziție următoarele patru cartonașe pe care sunt scrise cifre.



Grupează cartonașele de mai sus câte două, astfel încât numerele de două cifre formate să aibă produsul mai mare decât 2000 și mai mic decât 3000.

$$2000 < \boxed{}\boxed{} \times \boxed{}\boxed{} < 3000$$



Nu se completează de către elev.
COD

10.

11.

Încercuiește litera corespunzătoare citirii corecte a numărului 17850.



- A. o mie șapte sute optzeci și cinci
- B. o sută șaptezeci și opt de mii cincizeci
- C. șaptesprezece mii opt sute cincizeci
- D. o sută șaptezeci și opt de mii cinci

Nu se completează de către elev.
COD

11.

12. Numărul MMCDL scris cu cifre arabe este:

- A. 2650; B. 2440; C. 1950; D. 2450.

Scrie litera corespunzătoare scrierii corecte a acestui număr.



Nu se completează de către elev.
COD

12.

13. Nicu desenează un robot ca cel de mai jos.

Câte figuri geometrice de fiecare fel va folosi? Încercuiește litera corespunzătoare răspunsului corect.



- A. 4 dreptunghiuri; 1 pătrat; 3 cercuri; 4 triunghiuri
- B. 3 dreptunghiuri; 1 pătrat; 2 cercuri; 4 triunghiuri
- C. 4 dreptunghiuri; 1 pătrat; 3 cercuri; 2 triunghiuri
- D. 2 dreptunghiuri; 1 pătrat; 2 cercuri; 2 triunghiuri



Nu se completează de către elev.

COD

13.

14.

Scrie pe rândul următor fracția $\frac{5}{7}$ ca sumă de două fracții.

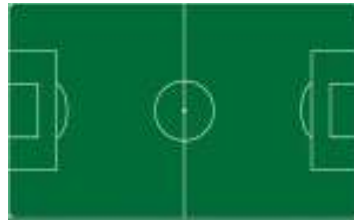


Nu se completează de către elev.

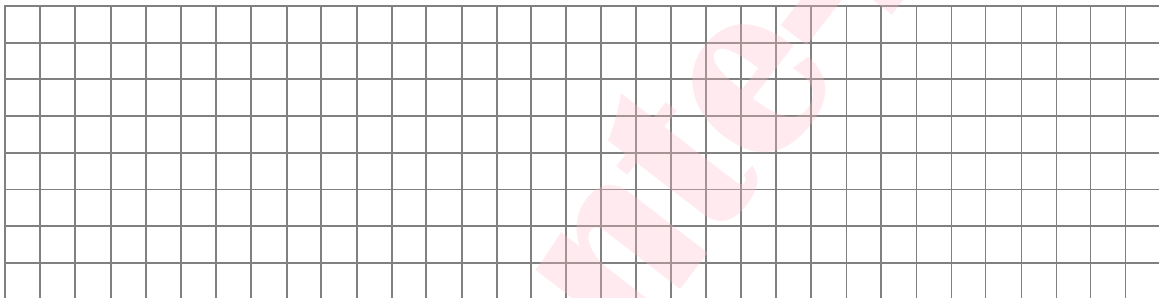
COD

14.

15. Lungimea unui teren de sport de formă dreptunghiulară este de 100 m, iar lățimea este de 70 m.



Câți metri aleargă un sportiv, dacă înconjoară complet terenul o singură dată, pe marginile terenului? Scrie rezolvarea pe spațiul de mai jos.



Nu se completează de către elev.
COD

15.

16. Vasiliță are în pușculiță 50 de lei pentru a cumpăra o jucărie.



48 lei



250 lei



53 lei



75 lei

Ce jucărie va putea cumpăra? Scrie răspunsul pe rândul următor.



Nu se completează de către elev.
COD

16.

17. Mama o trimite pe Mioara să schimbe o bancnotă de 10 lei în bancnote de valoare mai mică, respectiv de 5 lei sau de 1 leu.



Care este combinația corectă de bancnote pe care o poate aduce Mioara? Încercuiește litera corespunzătoare combinației corecte.



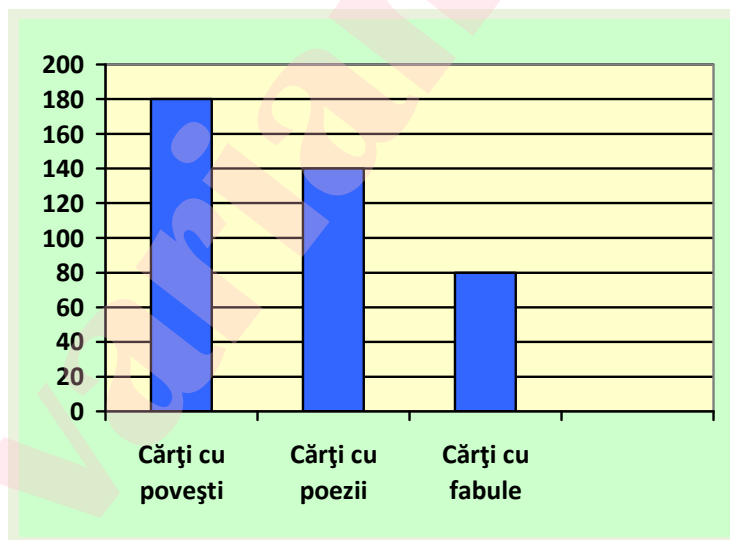
- A. o bancnotă de 5 lei + cinci bancnote de 1 leu;
- B. două bancnote de 5 lei + cinci bancnote de 1 leu;
- C. două bancnote de 5 lei + zece bancnote de 1 leu;
- D. o bancnotă de 5 lei + zece bancnote de 1 leu.

Nu se completează de către elev.

COD

17.

18. În biblioteca școlii sunt cărți cu povești, cărți cu poezii și cărți cu fabule. Numărul lor este reprezentat în diagrama de mai jos.



Scrie câte cărți cu poezii sunt în bibliotecă.



Nu se completează de către elev.

COD

18.

19. În tabelul următor este prezentat clasamentul concursului de atletism pentru băieți „Cupa Primăverii”, în perioada 2011-2013.

| | 2011 | 2012 | 2013 |
|------------------|-----------|-----------|----------|
| Locul I | Alexandru | Liviu | Alin |
| Locul al II-lea | Liviu | Alexandru | Cristian |
| Locul al III-lea | Cristian | Costel | Liviu |

Scrie numele băiatului care a fost pe primele trei locuri de cele mai multe ori.



Nu se completează de către elev.
COD

19.

20. În calendarul lunii ianuarie 2013 sunt 5 zile de marți, 5 zile de miercuri și 5 zile de joi.

Una dintre aceste zile (marți, miercuri sau joi) are ca date trei numere pare și două numere impare.

| | LUNI | MARȚI | MIERCURI | JOI | VINERI | SÂMBĂȚĂ | DUMINICĂ |
|---------------|------|-------|----------|-----|--------|---------|----------|
| Ianuarie 2013 | | 1 | 2 | 3 | 4 | 5 | 6 |
| | 7 | 8 | 9 | 10 | 11 | 12 | 13 |
| | 14 | 15 | 16 | 17 | 18 | 19 | 20 |
| | 21 | 22 | 23 | 24 | 25 | 26 | 27 |
| | 28 | 29 | 30 | 31 | | | |

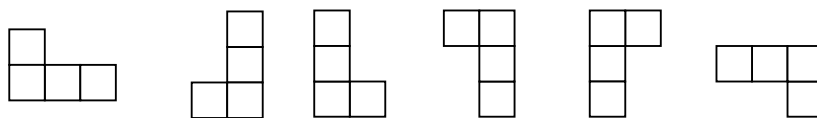
Scrie ce zi a săptămânii verifică această condiție.



Nu se completează de către elev
COD

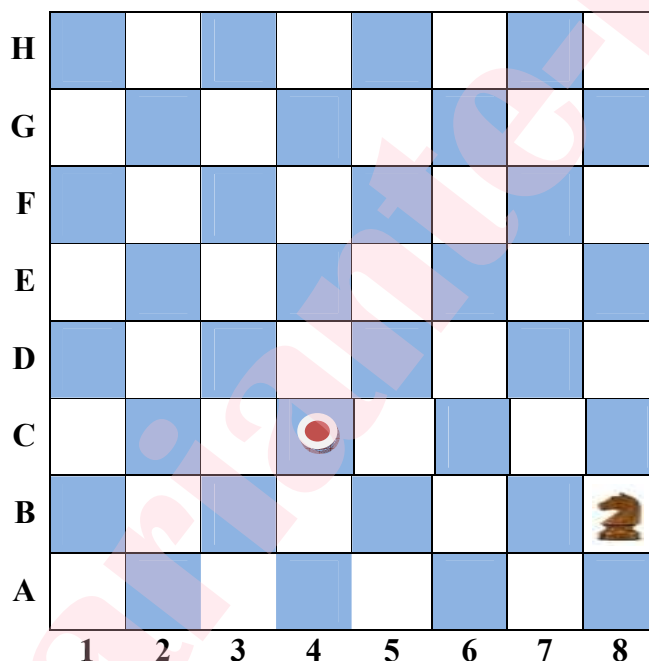
20.

21. La jocul de șah, mutarea permisă pentru cal este în formă de „L”, ca în oricare din figurile de mai jos.



Calul se află în poziția B8 pe tabla de șah și trebuie să ajungă în poziția C4 prin cât mai puține mutări posibile.

Desenează, pe tabla de șah, un traseu posibil pentru deplasarea calului de la B8 la C4.



Nu se completează de către elev
COD

21.

FELICITĂRI, AI AJUNS LA SFÂRȘITUL TESTULUI!

MULȚUMIM PENTRU PARTICIPARE!